



ふるさと納税
お礼の品カタログ

Shibetsu Town,
Hokkaido, Japan

北海道 標津町

海・山・川・大平原がおりなす
感動の大地・標津町

最新のお礼の品は、本カタログに掲載しているほか
WEBサイトでも紹介しています。

標津町 ふるさと納税



2025.10.31発行

けさのさけ
北海道標津町
鮭の聖地一万年の源流

鮭の町 標津町ってこんなところ



CONTENTS

ふるさと納税お礼の品カタログ

- P1 標津町概要 / ふるさと納税とは？
- P3 ごあいさつ
- P4 活用実績一例
- P5 標津の特産品を支える生産者のご紹介
- P7 お礼の品のご紹介
- P8 いくら
- P9 サーモン
- P10 ホタテ・しまえび
- P11 肉・加工品
- P12 乳製品
- P13 アラカルト / 観光返礼品

鮭の町 標津町ってこんなところ

- P1 海と大地が育む、活き活きと輝く標津
- P3 標津町の子育て応援
- P4 北方領土の歴史
- P5 標津町に住んでみて 移住者インタビュー
- P6 標津の名産がてんこ盛り！標津町で食べる
- P7 雄大な自然が生み出す鮭のふるさと標津町
- P9 標津町ってこんなまち！
- P11 映画×地方創生 標津町の魅力満載、映画「標津物語」を制作
- P12 おいでよ標津！おすすめ観光スポット&イベント情報

「鮭の聖地」 源流のまち、 北海道標津町

北海道の東、根室海峡沿岸の中央部に位置する標津町（しべつちょう）。鮭の聖地として古くから鮭との深いつながりが育まれてきたまちです。地形は釧路湿原から広がる根釧原野の終着地としての平野と知床連山の基部となる山並みなど海、山、川、平野の多様な地勢を有し、北海道らしい雄大で豊かな自然環境が広がります。国内屈指の漁獲を誇る秋鮭や天然ホタテ貝を主力とする漁業、これを原料としたいくらや鮭、ホタテ製品を製造出荷する水産加工業、広大な牧草地で約2万頭の乳牛による酪農業を基幹産業とする「生産のまち」です。



手続きについて

ふるさと納税は、自分の選んだ自治体に寄附を行うと、控除上限額内の2,000円を越える部分について税金が控除されます。税金控除を受けるためには、「確定申告」をするか「ワンストップ特例制度」の適用に関する申請が必要です。

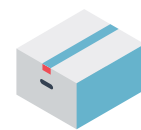
	確定申告	ワンストップ特例制度
寄附先の数	寄附先の自治体数に限りがなく、複数自治体に寄附が可能	1年間で寄附先は5自治体まで ※同じ自治体に複数寄附しても1自治体計算になります
申請方法	年に一度、税務署に寄附金受領証明書を確定申告書類と共に提出	寄附の都度、各自治体に申請書および本人証明書類を提出
税金控除の仕組み	所得税からの還付と、住民税からの控除 寄附額 44,000円 実質自己負担額 2,000円 所得 からの控除 住民税からの控除 寄附額 42,000円	住民税から全額控除（減額） 寄附額 44,000円 実質自己負担額 2,000円 住民税からの控除 寄附額 42,000円
申請期限	確定申告の期限：寄附した翌年の3月15日	申請書の提出期限：寄附した翌年の1月10日必着

※確定申告とワンストップ特例制度の併用はできません。ワンストップ提出済みも全て、確定申告に変更する場合、対象となる年に行った全寄附分の控除申請をする必要があります。なお、確定申告の内容が優先されるため、各自治体へ申請方法変更の連絡は必要ありません。

ふるさと納税とは？

ふるさと納税の魅力

魅力 1



お礼の品がもらえる

標津町の特産品をお贈り致します。いくらやホタテをはじめとした自慢の品をお楽しみください。

魅力 2



税金が控除される

控除上限額内で寄附を行うと、合計寄附額から2,000円を引いた額について、所得税の還付、住民税の控除を受けることができます。
※所得によって控除上限額は異なります。

魅力 3



寄附金の使い道を指定できる

寄附金の用途をお選び頂けます。標津町のふるさと納税の使い道については、左記をご覧ください。

地域資源を活用した 官民連携推進事業

地域の一次産業振興のため、標津町の広大なフィールドを活用したドローンの実証実験受け入れや、地域資源の活用を見据えた標津牛乳ジェラートの開発などの取り組みを行いました。また、これらの活動に関する情報をWeb媒体やイベントを通じて発信し、地域資源の魅力と可能性を広げています。



新たな特用林産物 資源開発事業

地元の山から得られる特用林産物の資源開発を通じて新たな特産品を創出するため、国宝や重要文化財の修復などに使われる和紙の原料となる「ノリウツギ」の採取や栽培に取り組むほか、小学生を対象に手漉き和紙の体験学習を実施し、地域資源の魅力を広める普及啓発活動を行っています。また、ツルコケモモの植栽など地域特有の林産物を活用したり、気候の変化を捉えた中国栗などの新たな樹木の栽培など、今後の可能性を探る試みを進め、地域活性化と持続可能な資源利用を推進しています。



標津病院の 医療体制確保

医師をはじめとする医療スタッフの確保や、医療器材の導入・維持管理、施設の運営経費に充当することで、地域医療が充実し、安全な医療環境を維持することができました。町内唯一の病院である国民健康保険標津病院の事業継続と経営安定化が図られ、町民の健康を守り、安心して医療を受けられる体制の強化につながりました。



生涯学習センター 修繕改修事業

空調設備を全館に整備することで、夏季にはクーリングスポットとして広く町民に開放しました。また施設内の照明をLED化することで電気使用量上昇を抑え、省エネルギー化を図りました。生涯学習センターはより快適で利用しやすい環境が整備され、町民が安心して利用できる地域の学習・交流拠点としての機能が強化されました。



ごあいさつ やまぐち しょうご 標津町長 山口 将悟



このたびは、北海道標津町にご関心をお寄せいただき、誠にありがとうございます。標津町は、北海道東部に位置し、鮭やホタテが育つ豊かな海や雄大な大地に恵まれた、人口4,700人ほどの小さな町です。私たちの町では、基幹産業である水産業や酪農業を中心に、商工業や観光業を組み合わせた「力強い産業づくり」を進めています。地域課題の解決や新しい価値を創造するため、スタートアップ企業の受け入れや起業家への支援を積極的に行っています。また、地元の自然や資源を活かした標津町ならではの特産品開発にも取り組んでいます。さらに、「安心して暮らせるまちづくり」を目指し、子育て支援制度の拡充や教育環境の充実、防災機能の強化など、町民の暮らしを支える施策にも力を入れています。これらの取り組みを通じて、住民一人ひとりが安心して暮らし、笑顔と将来への希望を持てる地域を築きたいと考えております。標津町は、自然の恵みや人々の絆を活かしながら、誰もが笑顔で暮らせる町を目指して前進しています。ぜひ、私たちの町にお越しいただき、広大な自然、美しい風景、そして地域ならではの食文化を直に感じていただければ幸いです。皆様のご来町を心よりお待ちしております。

..... 標津町ふるさと納税の使い道 | 選 | べ | る | 使 | 途 |

豊かな産業を支える まちづくりへの応援

牛乳・乳製品の消費拡大、資源循環型酪農の推進、新たな特用林産物の研究、サケ・ホタテ資源等の増強、地域HACCPを基盤とした標津ブランドの確立、生産基盤を支える森林環境の整備 など

地域資源を活かした魅力ある まちづくりへの応援

エコ・ツーリズムによる交流人口増加、試せる大地「標津町」・1次産業と結びついたビジネス誘致、日本で最も美しい村連合の活動、日本遺産「鮭の聖地」の推進、定住・移住対策 など

健康で住み続けられる まちづくりへの応援

標津病院の医療体制確保、健康づくりの推進、保健・医療・介護従事者の確保、高齢者福祉政策の充実 など

安心して子育てができる まちづくりへの応援

産前・産後子育ての支援、こども園から高校までの支援充実、子ども達の生きる力を育む学びの環境整備、標津高等学校の存置対策 など

笑顔輝くまちづくりへの応援(町長におまかせ)

その他、地域課題解決のため町が力を入れている事業に活用させていただきます。



代表取締役
柴田 俊之さん

魚 柴

🏠 標津町南4条東1丁目1-17 📞 不定休
☎ 090-1528-9032 🕒 9:00~16:00

新鮮な海産物を豊富に取り揃え、鮮魚から干物・珍味まで幅広く提供。仕入れの多くは地元の漁獲にこだわり、地域の旬をそのまま届けています。家庭用はもちろん、贈答用としても選ばれる確かな品質が魅力。

地元の暮らしを支えつつ、観光客にも「標津の魚のおいしさ」を伝える役割を担っています。



合田 智絵さん

合田商店

🏠 標津町字川北60-54 📞 日曜日
☎ 0153-85-2244 🕒 9:00~17:30

地元の素材を活かした特産品が魅力。鮭節「華ふぶき」を使った鮭節だしつゆや鮭節ポン酢、鮭節カレーをはじめ、標津産蕎麦粉を使用した5割蕎麦「知床標津蕎麦物語」、地元産葡萄「清見」を100%使用した赤ワイン「しれとこのしずく」など、こだわり抜いたオリジナル商品を展開。地域ブランドとしての価値を発信しながら、標津ならではの味わいを全国へ広く届けています。



取締役
戸田 卓也さん

マルサフーズ

🏠 標津町南8条東1丁目1-10 📞 不定休
☎ 0153-82-2880 🕒 10:00~18:00

標津町を拠点に水産加工を手掛け、海鮮の魅力を生かした商品開発にも力を入れています。熟練の職人が手作業で丁寧に作るいくらや筋子をはじめ、名物「北の海鮮まん」など直売所「ホニコイ」では海産物から地域の特産品まで多彩な商品を展開。新しいアイデアと確かな技術で地域の味を発信し続ける存在です。海の幸を楽しむ喜びを全国の食卓に届けています。



代表取締役
島田 裕樹さん

島田商店

🏠 標津町北2条西2丁目1-11 📞 日曜日
☎ 0153-82-7223 🕒 10:00~17:00

標津産の鮭をはじめ、新鮮な魚介を丁寧に扱う鮮魚店。秘伝の製法で仕上げた「いくら醤油漬」や無添加の鮭トバなど、素材の旨みを引き出す商品に定評があります。刺身の注文にも応じ、地元根ざした店ならではの細やかな対応も魅力。伝統と味にこだわり、全国の食卓に標津の海の幸を届けています。

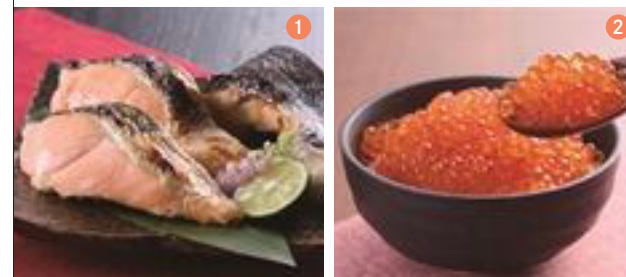


代表取締役
永田 雄司さん

営業・業務課
伊藤 剛俊さん

北海永徳

🏠 標津町北10条東1丁目1-3 📞 休日曜日
☎ 0153-82-3963 🕒 8:00~17:00



- ① 脂のりの良い標津産の鮭を香ばしく焼き上げ、ふっくらとした食感に。素材の旨みを生かした永徳こだわりの逸品。
- ② 水揚げ直後の鮭卵を自社で丁寧に加工。ぷちっと弾ける食感と濃厚な旨みが楽しめる漬けいくら。

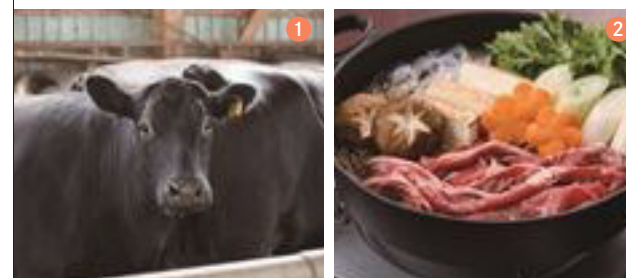
標津の豊かな海で獲れた鮭やいくら、帆立などを扱う水産加工の老舗。こだわりのいくらは漁師が愛した味を再現するため、原料の鮮度を徹底的に守り、一粒ごとに旨みを閉じ込めています。伝統の製法を受け継ぎながらも新しい挑戦を続け、モンドセレクション受賞など品質の高さでも注目。ふるさと納税を通じ、北の海の恵みを全国へ届けています。



代表取締役
清水 信吾さん

興農ファーム

🏠 標津町字古多474 📞 休日曜日
☎ 0153-84-2358 🕒 9:30~16:30



- ① 大自然の中でのびのびと育つ健康な家畜
- ② 無添加にこだわった安心・安全な加工品

標津町古多で循環型農業を実践し、牛や豚の飼育から加工・販売まで一貫して行う牧場。赤身主体でヘルシーな肉質や無添加製法にこだわり、ハムやソーセージなど安心・安全な味わいを届けています。地域の自然と調和しながら生まれる畜産品は、こころし味わえない特別な一品。食卓に健やかな美味しさをお届けします。



標津の特産品を支える 生産者のご紹介

標津町の豊かな自然が育んだ産品の美味しさを、余すところなくお届けする生産者たちをご紹介します。こだわりと真心が込められた逸品を、ふるさと納税を通じてお楽しみください。



知床・標津産の生筋子を厳選して鮮度の良い粒が揃った物だけを丁寧に手採みして、職人が塩のみで漬け込みました。塩いくらです。いくら本来の味を是非一度ご賞味ください。

塩いくら

500g

商品番号 | **1565548** | **40,000円**

[保存期間] 製造日から2年
[取 扱 先] 有限会社マルサフーズ

冷凍便

秋鮭漁で活気あふれる港に水揚げされたばかりの秋鮭を鮮度が落ちないうちに自社工場で素早く筋子を取り出し、丁寧にほぐしたのちに北海永徳独自のタレに漬け込み、自慢のいくら醤油漬に仕上げました。北海道を代表する味覚、秋鮭のいくら醤油漬を是非ご堪能ください。



北海道産 鮭いくら醤油漬

500g

商品番号 | **1148811** | **38,000円**

[保存期間] 未開封・冷凍保存で3ヶ月
[取 扱 先] 北海永徳

冷凍便

いくら



自然が織りなす 東の果てのサーモン郷 北海道 標津町

豊かで美しく、時に厳しい手付かずの自然が残る
北海道の東端だからこそ最高の品質の素材。
ふるさと納税では、標津町の特産品を
ご賞味いただけます。

標津産 醤油いくら

400g

商品番号 | **1127628**

34,000円

[保存期間] 要冷凍で1年
[取 扱 先] マルエス島田商店

冷凍便



北海道産塩いくら

500g

商品番号 | **1135520**

40,000円

[保存期間] 出荷日より90日
[取 扱 先] 北海永徳

冷凍便



いくら・しょうゆ味・標津産

250g×2

商品番号 | **1176414** | **40,000円**

[保存期間] 製造日から1年
[取 扱 先] 株式会社魚柴

冷凍便



醤油いくら

500g

商品番号 | **1419708** | **38,000円**

[保存期間] 製造日から2年
[取 扱 先] 有限会社マルサフーズ

冷凍便



北海道のめぐみ 鮭節醤油いくら

170g×2箱

商品番号 | **1463807** | **19,000円**

[保存期間] 発送日から90日
[取 扱 先] 北海永徳

冷凍便



特選 すじ子

500g

商品番号 | **1565547** | **24,000円**

[保存期間] 製造日から2年
[取 扱 先] 有限会社マルサフーズ

冷凍便



北海道産【大粒】醤油いくら

500g

商品番号 | **1468293** | **40,000円**

[保存期間] 発送日から90日
[取 扱 先] 北海永徳

冷凍便



北海道標津産醤油いくら

200g

商品番号 | **1576550** | **17,000円**

[保存期間] 製造日から1年
[取 扱 先] 株式会社しゃけを

冷凍便

北海しまえびの漁期は約1か月と短く、北海道の中でもきれいな海にしか生息しないといわれる貴重なえび。浜上げ後すぐに塩茹でし、本来の美味しさを封じ込めました。プリプリの歯ごたえ、しっかりとした旨みと濃厚な味噌の甘さは抜きんでいます。



北海道産ボイル北海しまえび【3D凍結】特大
400g

商品番号 | **1134132** **23,500円**

【保存期間】発送日より冷凍90日
【取扱先】北海永徳

冷凍便



清らかな北海道の海で獲れた天然の帆立貝。その貝柱だけを丁寧に取り出しました。お刺身用として、また炊き合わせや焼き物・フライにしても美味しくお召し上がり頂けます。



【訳あり】北海道産 帆立貝柱【特A】刺身用

500g×2袋

商品番号 | **1384609** **19,500円**

【保存期間】出荷日より90日
【取扱先】北海永徳

冷凍便

【訳あり】北海道産 帆立貝柱【特A】刺身用

500g×3袋

商品番号 | **1136821** **26,000円**

【保存期間】出荷日より90日
【取扱先】北海永徳

冷凍便



ホタテ・しまえび

Hotate. & Shimaebi



標津町で水揚げされた鮮度の良い鮭を、丹精込めて加工した美味しい鮭の切り身です。低塩で仕上げられているため、様々なお料理に使用することができます。

【訳あり】低塩鮭切り身(標津町産)
600g×3袋

商品番号 | **1559813** **12,000円**

【保存期間】発送日から8ヶ月
【取扱先】SASAS'

冷凍便

道東・標津町で水揚げされた天然の時知らず鮭を、船上で活き。半身を切身にし、真空冷凍しました。



北海道道東産
活きメ時知らず鮭半身切身(中)

約1-1.3kg(2-3切×6-7P)

商品番号 | **1148812** **20,000円**

【保存期間】出荷日より3ヶ月
【取扱先】北海永徳

冷凍便

サーモン



Salmon.

北海道産ボイル
北海しまえび
【3D凍結】中
400g×2

商品番号 | **1123703**

27,000円

【保存期間】発送日より冷凍90日
【取扱先】北海永徳

冷凍便



北海道産ボイル
北海しまえび
【3D凍結】大
400g

商品番号 | **1123704**

20,000円

【保存期間】発送日より冷凍90日
【取扱先】北海永徳

冷凍便



北海しまえび
(標津産・
浜ゆで急速凍結)
500g

商品番号 | **1176411**

21,000円

【保存期間】発送日から冷凍4ヶ月
【取扱先】株式会社魚柴

冷凍便



【訳あり】
天然!ホタテの
干し貝柱
200g

商品番号 | **1517046**

12,000円

【保存期間】発送日から8ヶ月
【取扱先】SASAS'



ミニ
レシピ
付



新巻鮭1本分

3〜4切カット(300g前後)×6袋程

商品番号 | **1176410** **23,000円**

【保存期間】製造日から6ヶ月
【取扱先】株式会社魚柴

冷凍便



鮭ほぐし

80g×4個

商品番号 | **1238780** **15,000円**

【保存期間】発送日から90日
【取扱先】北海永徳



鮭親子丼セット【純標津産】2〜3人前用
秋鮭スライス(300g)、醤油いくら(150g)

商品番号 | **1176412** **23,000円**

【保存期間】秋鮭スライス:発送日から2ヶ月
醤油いくら:発送日から4ヶ月
【取扱先】株式会社魚柴

冷凍便



鮭ほぐし・鮭わかめ

鮭ほぐし(100g×3個)、鮭わかめ(80g×3個)

商品番号 | **1238778** **15,000円**

【保存期間】発送日から90日
【取扱先】北海永徳



【無添加・無着色】秋鮭オス長トバ
5本入×2袋

商品番号 | **1052544** **14,000円**

【保存期間】冷凍6ヶ月
【取扱先】マルエス島田商店

冷凍便



【無添加・無着色】秋鮭オス長トバカット
80g×4袋

商品番号 | **1072263** **12,000円**

【保存期間】120日
【取扱先】マルエス島田商店

冷凍便

標津町で生産された牛乳の中でも、乳質、乳成分にこだわって厳選した生乳を風味やコクを損なわない85℃の低温で15分間じっくり殺菌した牛乳です。2011年からは標津町内の学校給食にも提供されています。乳脂分は3.8%ですので、牛乳本来の風味とコクを味わえる一品です。



しべつ牛乳1L×4本 北海道
1L×4本

商品番号 | 1613854 | 9,000円

しべつ牛乳1L×8本 北海道
1L×8本

商品番号 | 1613974 | 15,000円

【毎月定期便】
しべつ牛乳1L×4本 全3回
1L×4本×3回

商品番号 | 4067096 | 27,000円

【保存期間】製造日より9日
【取 扱 先】JA標津 | 冷蔵便



乳製品



Milk. & Cheese.



標津ゴーダチーズは、標津町産生乳で作られた程よい塩分とコクとうまみが凝縮された一品です。そのまま切ってお酒のおともや子供のおやつにお召し上がりください。また熱を加えていろいろな料理にアレンジできます。

しべつ牛乳1L×4本・標津ゴーダチーズ 250g×2袋のセット

しべつ牛乳(1L×4本)、
ゴーダチーズ(250g×2袋) 商品番号 | 1004690 | 14,000円

しべつ牛乳1L×8本・標津ゴーダチーズ250g×4袋のセット

しべつ牛乳(1L×8本)、
ゴーダチーズ(250g×4袋) 商品番号 | 1900742 | 25,000円

しべつ牛乳1L×12本・標津ゴーダチーズ250g×6袋のセット

しべつ牛乳(1L×12本)、
ゴーダチーズ(250g×6袋) 商品番号 | 1900743 | 37,000円

【保存期間】しべつ牛乳：製造日より9日、ゴーダチーズ：製造日より約60日
【取 扱 先】JA標津 | 冷蔵便

しべつ牛乳アイス
12個
100ml×12個

商品番号 | 1074311 |

20,000円

【保存期間】なし
【取 扱 先】JA標津

冷凍便



ミルクキャラメルクリーム
140g×4個

商品番号 | 1346569 | 14,000円

【保存期間】製造日から1年
【取 扱 先】アルゼンチン牧場 みらく工房



【無添加・無着色】こだわり加工品セットA
あらびき・バジル・行者ニンニク(各150g×1袋)、
骨付きフランク(100g×2)、ペーコンブロック(250g)、
ロースハムブロック(300g)

商品番号 | 1052512 | 20,000円

【保存期間】約180日
【取 扱 先】(株)知床興農ファーム | 冷凍便



【無添加・無着色】
こだわりソーセージ6種セット
あらびき・バジル・行者ニンニク・チーズ(各150g×1袋)、
骨付きフランク(100g×2)、ハーブソーセージスライス(120g)

商品番号 | 1088220 | 15,000円

【保存期間】180日
【取扱先】(株)知床興農ファーム | 冷凍便

肉・加工品

Meat.

【無添加・無着色】
こだわり
ブロックベーコン
250g×2

商品番号 | 1496758 |

11,000円

【保存期間】製造日から180日
【取 扱 先】(株)知床興農ファーム

冷凍便



知床興農
牛サーロイン
ステーキ
200g×2

商品番号 | 1513736 |

14,000円

【保存期間】製造日から1年間
【取 扱 先】株式会社しゃけを

冷凍便



豚ロース味噌漬け
200g×5P

商品番号 | 1088218 | 14,000円

【保存期間】90日
【取 扱 先】(株)知床興農ファーム | 冷凍便



北海道産牛すき焼き用 部位おまかせ
200g×3P

商品番号 | 1123444 | 13,000円

【保存期間】90日
【取 扱 先】(株)知床興農ファーム | 冷凍便



知床興農 牛しゃぶしゃぶ・すき焼き用
400g

商品番号 | 1513737 | 11,000円

【保存期間】製造日から1年間
【取 扱 先】株式会社しゃけを | 冷凍便



知床興農 豚ロース肉
300g×2

商品番号 | 1513738 | 11,000円

【保存期間】製造日から1年間
【取 扱 先】株式会社しゃけを | 冷凍便



知床興農 豚バラ肉
400g×2

商品番号 | 1513740 | 10,000円

【保存期間】製造日から1年間
【取 扱 先】株式会社しゃけを | 冷凍便



生ハンバーグ12個セット
100g×2個×6P

商品番号 | 1088219 | 14,000円

【保存期間】180日
【取 扱 先】(株)知床興農ファーム | 冷凍便

① 標津産鮭と地域ブランドじゃがいも
「花標津」を使用した鮭コロッケ
10個

商品番号 | 1380659 | 13,000円

[保存期間] 発送日から3ヶ月
[取 扱 先] 北海道標津町商工会女性部

冷凍便

② 北寄貝と帆立の飯寿司セット
各120g×1

商品番号 | 1460776 | 10,000円

[保存期間] 製造日から6ヶ月
[取 扱 先] 株式会社 鶴亀屋

冷凍便

③ 北海道産 メにしん
4枚入×5袋

商品番号 | 1384263 | 12,000円

[保存期間] 発送日から90日
[取 扱 先] 北海永徳

冷凍便

④ 標津産天然魚介のオイル漬け 3種セット
帆立と蛸(90g)、帆立とツブ(100g)、
蛸とツブ(100g)

商品番号 | 1595270 | 12,000円

[保存期間] 発送日から3ヶ月
[取 扱 先] SASAS'

冷凍便

⑤ 鮭ぶしだしホタテカレー1
180g×5箱

商品番号 | 1271064 | 12,000円

[保存期間] 製造日から2年
[取 扱 先] 合田商店

⑥ しゃけをのTHE北海道だし
4g×45包×3袋

商品番号 | 1411616 | 13,000円

【毎月定期便】しゃけをのTHE北海道だし
4g×15包×2袋×3回

商品番号 | 4000564 | 26,000円

[保存期間] 製造日より1年間
[取 扱 先] 株式会社しゃけを

⑦ 【北のハイグレード食品2024認定品】
ホク酔い 縞恵美
310g×3個

商品番号 | 1325817 | 46,000円

[保存期間] 発送日から12ヶ月
[取 扱 先] 株式会社コスモス

冷凍便

⑧ 知床標津蕎麦物語セット1
つゆ(200ml×1本)、干し蕎麦(200g×4袋)

商品番号 | 1022442 | 12,000円

[保存期間] つゆ:製造日から1年、干し蕎麦:製造日から1年半
[取 扱 先] 合田商店

⑨ 【素朴な味わいで愛される】
自家製和菓子セット

標津長谷川菓子詰め合わせ
とどわら・ホタテ最中・サーモン通り/ピンク
(各2個)、マロンケーキ・サーモン通り/カボチャ・
森の物語・どら焼き(各3個)、一口羊羹(10個)

商品番号 | 1052509 | 18,000円

[保存期間] 発送日から10日
[取 扱 先] 標津 長谷川菓子舗

⑩ 【レンジで簡単】「北の海鮮まん」
帆立クリームコーン(2個)、さけ味噌(2個)、
いくら・さけ味噌(2個)、明太子クリーム(2個)

商品番号 | 1328297 | 20,000円

[保存期間] 製造日から1年
[取 扱 先] 有限会社マルサフーズ

冷凍便

⑪ 北海道産 天然ほっけ一夜干しセット
2枚入×3袋

商品番号 | 1127935 | 12,000円

[保存期間] 出荷日より90日
[取 扱 先] 北海永徳

冷凍便



伝統製法 手火山造りの鮭ぶしです。この伝統製法
による直火式の燻し製法で造られた「華ふぶき」
は、より香りの強い良質な鮭本来の旨みを最大限
に引き出し、じっくりと丁寧に仕上げた「鮭節」
独特の香り、風味、旨みをお楽しみいただけます。

標津産
手火山造り鮭節 華ふぶき
30g×5袋

商品番号 | 1541766 | 10,000円

[保存期間] 製造日から300日
[取 扱 先] 知床標津マルワ食品



【自然と歴史を堪能!】 標津遺跡群ガイドウォーク
ペアチケット1枚 ※利用可能期間5～11月

商品番号 | 1178011 | 30,000円

[有効期間] 発行後1年間
[取 扱 先] 一般社団法人南知床標津町観光協会

標津町【ホテル川畑】一泊二食付
宿泊券1枚(お一人様分)※利用不可期間あり

商品番号 | 1178006 | 45,000円

[利用期間] 発行後1年間
[取 扱 先] 一般社団法人南知床標津町観光協会

標津町【ホテル川畑】一泊二食付
ペア宿泊券 ※利用不可期間あり

商品番号 | 1178007 | 82,000円

[利用期間] 発行後1年間
[取 扱 先] 一般社団法人南知床標津町観光協会



標津町【民宿船長の家】一泊二食付
宿泊券1枚(お一人様分)※利用可能期間3/1～10/31迄

商品番号 | 1178008 | 34,000円

[有効期間] 発行後1年間
[取 扱 先] 一般社団法人南知床標津町観光協会

標津町【民宿船長の家】一泊二食付
ペア宿泊券1枚 ※利用可能期間3/1～10/31迄

商品番号 | 1178009 | 62,000円

[有効期間] 発行後1年間
[取 扱 先] 一般社団法人南知床標津町観光協会

手つかずの原始河川ボー川で
カヌーを体験できます。
ボー川は一万年以上の歴史が
あり、古くからの遺跡もたくさん
眠っています。そんな歴史を感じ
られる自然の中をカヌーで巡り
ます。



【歴史感じるガイドツアー】
原始河川ボー川カヌー
ペアチケット1枚 ※利用可能期間5～11月上旬

商品番号 | 1178010 | 55,000円

[有効期間] 発行後1年間
[取 扱 先] 一般社団法人南知床標津町観光協会

観光返礼品

Trip





映画 × 地方創生

標津町の魅力満載、 映画「標津物語」を制作

2024年4月、標津町内の株式会社上田組が標津町に株式会社ふるさと物語を紹介したことから始まった本プロジェクト。ふるさと物語は、地方の特産品を掘り起こし、ブランド化してPRし、自社のEコマースなどで販売を行っているほか、映画×地方創生をテーマに日本各地でその土地土地の魅力が詰まった映像を制作している。標津町は、まちの全国的な認知度向上や雇用促進などの地域課題解決につなげたいとし、今回の映画制作が実現しました。



北海道標津町発 地方創生ふるさと映画 「標津物語」

～あらすじ～

札幌生まれの主人公「川華（せんか）」が、友人が出身の同町を訪れ自然に魅了されて移住し就職。鮭という豊かな自然資源から「鮭の聖地」と言われた標津の過去を知った川華は、自分になにかできないかと考え始める…標津町ならではの魅力と共に、友人の千佳や大地と共に奔走していく川華の姿を描きます。



標津町で上映会も実施

2025年3月には、標津町生涯学習センターあすばるで、映画「標津物語」の上映会を開催。町内外からおおよそ200名が来場しました。株式会社ふるさと物語 宮成秀治代表取締役はもちろん、山口町長も参加し、映画の制作過程や想いが語られ、標津ならではの魅力が感じられる上映会となりました。



北海道標津町を
舞台とした
ふるさと映画
「標津物語」DVD

商品番号 | 1584984

12,000円

[取 扱 先] 株式会社ふるさと物語
標津町支店

おいでよ標津!

おすすめ 観光スポット & イベント 情報



四季折々、それぞれのまちの良さが楽しめる観光スポット&イベントをご紹介します!

稚魚から遡上、産卵の様子まで間近で見られる
「サケの水族館」

観光スポット 標津サーモン科学館

サケ科魚類展示種類数が国内No.1のサケの水族館。サケ科魚類の他にも、標津周辺に暮らす魚たちを展示しています。季節ごとに違った姿を見ることができるのは、サケが遡上する標津町ならでは。サケの町 標津町の象徴とも言えるサーモンパークにぜひお越しください。



▲ 標津町北1条西6丁目1番1-1号 標津サーモンパーク内
☎ 0153-82-1141
🕒 9:30～17:00(入館受付は16:30まで)
🗓 2～4月・11月 水曜、1月・12月 冬季休館※5～10月 無休

人と鮭の歴史が残された貴重な施設
大自然と触れ合いながら、当時の暮らしを体感

観光スポット 標津町ポー川史跡自然公園

日本遺産「鮭の聖地」の物語との関係が深く、手つかずの自然や歴史を体感できる施設。園内には、世界最大規模の古代住居跡群を含む「伊茶仁カリカリウス遺跡」と、天然記念物「標津湿原」の2つの国指定文化財が保存されています。また、開拓時代の建物を復元した「開拓の村」や、標津町の自然・歴史・文化を紹介しているビジターセンターも併設されています。



▲ 標津町字伊茶仁2784
☎ 0153-82-3674
🕒 9:00～17:00
🗓 11月24日～4月28日



イベント 標津町民祭り 水・キラリ

毎年8月の第1日曜日に、サーモンパーク広場をメイン会場として開催される「標津町民祭り 水・キラリ」。この祭りは、素晴らしい伝統や文化、豊かな自然を次世代へと引き継ぐため、町の象徴である澄んだ水と豊かな水に感謝し、守り受け継ぐことをテーマにしています。祭りでは、町民の思いを一つにする儀式や曳山巡行が行われるほか、ステージイベントや子ども向けの催しなど、多彩なプログラムが用意されています。夜には「光と音のファンタジー」と題した花火大会が開催され、夜空を美しく彩ります。



イベント しべつあきあじまつり

標津町を代表する一大イベント「しべつあきあじまつり」は、毎年9月の秋鮭漁が最盛期を迎える時期に開催されます。標津前浜で水揚げされ、船上で活けられた新鮮な秋鮭の販売会をはじめ、行列必至のいくら丼の無料提供や大きな生け簀を泳ぐ鮭をつかまえる「あきあじ大漁つかみどりレース」など、まさに鮭づくし! 地元の食材を活かした標津グルメ屋台村やラッキー抽選会、ステージイベントなど美味しい食べ物と楽しい催しが満載で大人から子どもまでお楽しみいただけます。



SHIBETSU 標津町ってこんなまち!

標津町には、他にはないユニークなエピソードがたくさん。
そんな標津町「あるある」をご紹介します! 町を散策する途中でこの中のいくつかに遭遇するかも!?

あるある1
鮭、ホタテ、バターの無償配布
「標津漁協さけ定置部会」からは鮭。「標津漁協漁船漁業部会」からはホタテ。「標津町農協」からはバター。毎年、町民に無償配布されており太っ腹な町です。

あるある2
近所のおばあちゃんがやたら優しい
優しいおばあちゃんが多い標津町。まるで孫のようにかわいがってくれますが、本当のお孫さんは近所のお子さん以上にもっともったわいがります。もちろんおばあちゃん以外にもおじいちゃんや地域の方々みんな優しいです。

あるある3
NPO法人「日本で最も美しい村」連合で標津町が登録されています。
未来に残したい標津町の特徴として、鮭の文化と自然遺産ボー川史跡自然公園が地域資源として登録されています。

あるある5
子どものおやつが珍味(鮭トバなど)
「鮭の町」ということもあり、子どものおやつが鮭トバといった家庭も少なくありません。また、子どもも鮭トバが大好きです。喜んで食べています。ただ、塩分が多いので親におかわりを断られます。

あるある4
水道水がおいしい(水を買うことが少ない)
わざわざ水を買うことが少なく、自宅の蛇口をひねれば冷たくおいしい水を飲むことができます。冬は寒いので氷が不要。キンキンの水も飲むことができます。また、水にお金を使うことが少ないので家計の財布に優しい町です。

あるある6
和紙の原料「ノリウツギ」がつなぐ生産地の奈良県吉野町との関わり。
手漉き和紙で有名な吉野町では、ノリウツギから採れる糊が使われています。標津町ではそのノリウツギの栽培に力を入れています。

あるある8
近くの移動も歩きではなく車で移動しがち
田舎あるあるの中でも代名詞となる近いけど歩かずに車での移動。ここ標津町の町民もやっぱり近くに行くにも車で移動しちゃいます。さらには1家に1台という概念はほぼなく、1人1台は車を所有していることが多いです。

あるある10
いくら給食がある
ふるさと給食として、「水産加工振興協会」のご厚意により学校給食になんと「いくら丼」が提供されます。日本一、高級な給食かもしれません。

あるある12
鮭を通じて「まちに誇りを」心の過疎化を防ぐまちおこし!
観光を通じて地域を活性化し、まちの人々が標津町に誇りを持つことを目的に「サケにこだわるまちづくり」の活動を行なっています。

あるある13
音楽などが流れる道路がある(メロディロード)
アスファルト舗装の表面を加工した道路を車で走行するとメロディーが流れる不思議な道路。どんな曲かは行ってみてからのお楽しみ。※事故に注意して運転願います。事故等は道路が起因した場合以外、責任は負いません。

あるある7
子どもが横断歩道を渡るのをゆずると必ず挨拶してくれる
横断歩道や道路を渡ろうと待っている子どもを見かけたら道をゆずってみてください。姿勢正しく挨拶してくれます。必ずと言っても過言ではないと思っています。

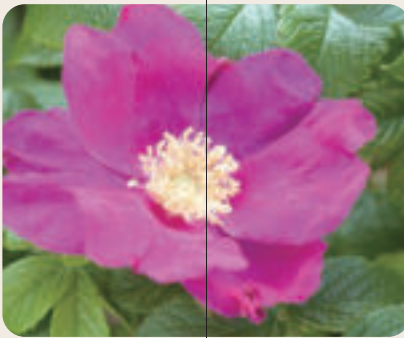
あるある9
標津町民なら当たり前? ほとんどの人が鮭をまるごと捌けます。
鮭を1本もらっても困らない? そんなことをよく聞かれますがご安心を! 町民のほとんどは鮭を捌くことができるんです。

あるある11
標津小学校の運動会には「カムバックサーモン」という種目がある
標津小学校運動会の名物競技「カムバックサーモン」。この競技は全校生徒で力を合わせて、大きなイクラや鮭をゴールまで運ぶ競技です。昔から標津小学校で行われている鮭の町ならではの伝統ある名物競技です。

あるある14
鮭の街路灯がある
鮭の町ならではの鮭をデザインした街路灯が標津町内には無数にあります。道道863号線にある鮭の街路灯は一体何基あるのでしょうか? 散歩がてらに数えてみましょう。



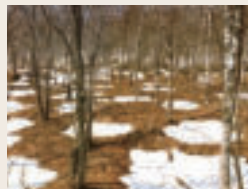
雄大な自然が生み出す 鮭のふるさと標津町 (しべつちょう)



標津町を知る！

「鮭の聖地」一万年の源流を訪ねて

根室海峡沿岸での人と鮭とのつながりは、標津市街から北へ4kmの場所にある、標津遺跡群から始まりました。ここでは縄文時代から中世まで、一万年におよび人々の暮らしが途切れることなく続いたことで残された、大規模竪穴住居跡群が残されています。特徴的なのは、発掘調査すると、あらゆる時代の竪穴から多量の鮭の骨が見つかることです。この遺跡群を残した人々は、太古から繰り返される鮭の遡上という大自然の営みと一体となったライフスタイルを築いていたのです。鮭の遡上に合わせた暮らしは、いまもかたちを変えつつ地域の暮らしに浸透しています。鮭の聖地で一万年通底するライフスタイル。その源流を築いた先人の足跡が標津遺跡群なのです。



伊茶仁カリカリウス遺跡



遡上する鮭

ポー川史跡自然公園

町の北に位置するポー川周辺は、800種以上の昆虫、400種以上の植物、道東の最小から最大までのすべての哺乳類が生息しています。木道を散策しながら生息する植物や動物を観察したり、カヌーに乗って川面を覆う河畔の木々をかき分け進んだり、遺跡群や出土品を通じて歴史と文化を学ぶなど楽しみ方は人それぞれ。身体を動かした後は名産の鮭を使った料理を味わい、太古の歴史に思いを馳せて過ごしてみたいかがでしょう。



鮭の聖地体験プログラム

ポー川一万年の源流カヌーと遺跡の森

天然記念物標津湿原と太古の姿を届ける原始河川、世界最大規模の住居跡群を体感できる散策&カヌー。自然と歴史をゆっくり楽しみましょう。



北海道のここ！

北海道

国後島



about
heritage of salmon

鮭の聖地 とは？

！なんだろう？！



日本遺産「鮭の聖地」の物語

「知床の沖にいるカムイ(神様)が、袋の中の魚の骨や鱗を海にばらまくと、それがみるみる鮭の姿になって、人々の暮らす村のある川をのぼってくる。」

北海道最東の地、根室海峡沿岸を「鮭の聖地」と呼ぶ由来となった、このアイヌの伝承に象徴されるかのように、この地域には縄文時代から近代に至るまで、人と鮭との関わりにまつわるいくつものエピソードが残されています。

鮭が支える生態系の中に、ある時、人類が関わったことで物語が始まり、やがて根室地域に数々の産業が興りました。

根室海峡沿岸地域の歩みを伝える数々のエピソードを、人と鮭とのつながりをテーマに1つにまとめた一万年のストーリー。それが「鮭の聖地」の物語～根室海峡一万年の道程～です。標津町・根室市・別海町・羅臼町の根室海峡沿岸1市3町を舞台とするこのストーリーは、令和2年、日本遺産に認定されました。

標津町に
住んでみて

移住者インタビュー

INTERVIEW

標津町に移住した方にインタビューし、移住のきっかけや現在のお仕事について、
標津町に住んでみてどうだったかなど、リアルな声を伺いました。
標津町への移住をお考えの方は、ぜひ参考にしてみてください。

思わぬUターンで仕事、生活、環境
が逆転。全てが素人でもがく日々…



54歳 標津町標津出身 白土 幾美さん

私が標津に移住して来たのは2020年。親の介護の為、それまでの仕事や環境を一旦手放し、最期まで見届ける覚悟で来ました。思いがけず両親との生活の終わりは早く、学生時代以降離れていた標津で、「私はこの地でどう生きていく?」という気持ちでした。音楽活動に支えられていた日常も仕事がない土地でどう動けばよいか分からず、まずは町の環境を変えたいと考え、実家の店舗を改装し、レンタルスペースを作り、地域の人が何かに打ち込める場所、またコミュニティの場所…と、あらゆる想定をして営んでいます。また、地域バンドの指導や野外フェス・音楽イベントの開催などを通じ、仕事だけでは解放しきれない大人や子供達の表現と感性を育む活動に取り組んでいます。試行錯誤しながらの初めての挑戦ばかりの中、自分の価値観が地域に受け入れられるかという「賭け」ではありましたが、活動していくうちに少しずつ手を差し伸べて下さる方が増え、町をはじめ町の人々に恵まれた環境で暮らせています。



小さな子～大人まで、それぞれの個性に合わせたピアノレッスン



海の公園にて開催のボー川音楽会指導で携わる地域バンドminato

標津町で育む、
私らしい働き方と子育て



43歳 愛媛県出身 大野 邦江さん

結婚を機に標津町へ移住。地域おこし協力隊として移住コーディネーターを務め、任期終了後も町からの委託で業務を継続中です。同時にコワーキングスペース「モトバ」を開業・運営し、勉強やテレワークの場として、また移住相談窓口としても機能させ、人とつながる場づくりを目指しています。会社員時代と比べ、町内外の多様な業種や価値観の方々と関わる今の働き方は新鮮です。特に、標津に来るユニークな方々との出会いは刺激的で、モトバのリピーターが増えるのは嬉しい変化です。絶賛子育て中で、町の子育て支援が充実しているのが心強いです。園庭に森があることも園や広々とした公園など、ちょっと足を伸ばすだけで自然と触れ合いながら子育てできる環境が整っています。病院や買い物の選択肢は少ないものの、それを上回る暮らしやすさがあります。美味しい食べ物にも恵まれ、仕事もプライベートも充実した日々を送っています。これからこの町で、自分らしい働き方と子育てを楽しんでいきたいです。



新鮮な魚介が自慢の標津。自宅でも、プチプチ魚卵丼を贅沢に。



野付半島に一番寒い時期に到来する流水と遠くに見える知床連山。



標津の名産が
てんこ盛り!

標津町で食べる

あかつきダイニング

▲ 川北60-53 ☎ 日曜・祝日 ☎ 0153-85-2182
🕒 11:00～14:00 / 17:00～22:00

定食・麺・居酒屋定番メニューに加え、月替り・限定メニュー有り。地元産の素材をふんだんに使用し、特に厳選した鹿肉を使ったロースト丼がおすすめ。



ファミリーレストラン いし橋

▲ 南1条東1丁目1-7 ☎ 火曜 ☎ 0153-82-3125
🕒 10:00～19:00

大衆食堂としてメニュー豊富な人気店。「ちびサケ鉄火丼セット」はルイベにした鮭の切り身を漬けた丼に、ラーメンもついたボリューム満点のおすすめメニュー。



お食事処しのだ

▲ 北2条西2丁目1-17 ☎ 日曜 ☎ 0153-82-2401
🕒 9:00～17:00



お店の売りはなんといってもボリューム。お盆に乘らないほどのお皿が並ぶ日替わり定食は地元の旬の食材が楽しめる。何が出るかはその時のお楽しみ。

郷土料理 武田

▲ 南1条西1丁目1-5 ☎ 木曜または日曜 ☎ 0153-82-3007
🕒 11:00～14:00 / 17:00～21:00(LO20:30)※夜営業は月・水・金のみ



鮭の町標津町だからこそ味わえる安全で新鮮な郷土料理、逸品料理でお客様を迎え入れる。鮭・いくら・鮭節の鮭三昧にホタテもプラスした「しべつ鮭三代漬丼」が人気。

そば処福住総本店

▲ 北1条東1丁目1-2 ☎ 月曜・火曜 ☎ 0153-82-2305
🕒 11:00～14:00 / 17:00～19:00

北海道内に展開するそば処福住の総本店。海苔の代わりに鮭節をのせた「鮭ざる」や前浜の海産物を使った「そば鮭親子丼」や「知床定食」などがおすすめ。また、毎週水曜日は「そばの日」としており、人気の限定メニューを通常価格から大幅引きでそばを食べることができます。



まちの駅 サーモンプラザ

▲ 北1条西6丁目1-2 ☎ 水曜 ☎ 0153-85-7125
🕒 Lunch 11:00～14:00(L.O. 14:00)
Cafe 14:00～17:00
Dinner 17:00～(前日までの完全予約制)



標津サーモンパーク内の池のほとりにあるレストラン。フレンチ&イタリアン料理を基本とし、地元産の魚介や農産物をふんだんに使用したメニューが人気。施設内にはお土産やソフトクリーム等を販売するコーナーも併設。

PEANUT GALLERY

▲ 川北南6線東1-20 ☎ 090-5497-1456
🕒 5月中旬～10月末の土・日 11:30～無くなり次第

木立に囲まれた洋風な建物は夏季の週末2日間のみ営業の「週末だけのカフェ」。ランチメニューは1～2日前にSNSで発信されるので要チェック。



らーめんランド

▲ 北3条東1丁目2-2 ☎ 水曜または木曜 ☎ 0153-82-1216
🕒 11:00～17:00



バラエティー豊かなメニューが楽しめるラーメン屋。辛さレベルが1丁目から50丁目まである地獄ラーメンがお店の自慢の一品。

標津町の子育て支援

結婚・出産・子育て

出会い

結婚活動支援プロジェクト

将来の担い手確保のためにも未婚男女のパートナー確保は重要な課題です。「出会いの機会(場)の提供」を中心とした、交流イベント(集団交流会など)や個人やグループでの交流会などを開催しています。交通費、宿泊費等の助成があるプロジェクトも。

詳しくはこちら



安心出産

緊急出産サポート事業

妊婦の方が事前に登録した出産に関する情報を町と標津消防署が共有し、緊急時に速やかに医療機関に搬送できる体制を整備しています。道路の通行止めなどが予想される場合には出産予定日が近い妊婦の方に情報を提供し、安全・安心な出産を支援します。

出産祝い金給付

新たに町民となった新生児の誕生をお祝い!

国からの「妊婦のための支援給付金」と併せて

- 第1子: 100,000円
- 第2子: 150,000円
- 第3子以降: 500,000円

妊婦健診等交通宿泊費助成

妊婦健診や出産に関わる交通費や特定の理由による宿泊費の一部が助成されます。

産後健診助成

出産後間もない産婦への健康診断(費用助成)と産後のケアを行なっています。

こども園～高校生まで 充実の助成

こども園の無料化 or 負担軽減

- 1号認定児…幼稚園相当
▶ **無料!**
- 2号認定児…3～5歳児保育園相当
▶ **無料!**

標津町独自の制度

- 3号認定児…6ヶ月～2歳児保育園相当
▶ **国基準の1/4に減額** など

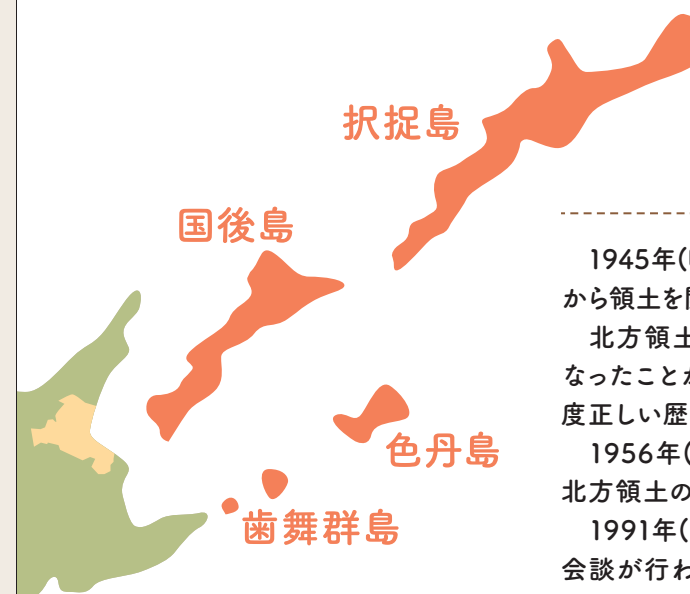
高校生までの医療費無料化

18歳までの子供に対して、医療機関で支払う金額の**全額助成!**

学びの支援 小学校～高校まで

- 小・中学校、標津高校の給食費無料
- 標津高校へのバス通学費助成
- 標津高校生徒への
4年生大学の入学料30万円助成 など

様々な助成により保護者の負担軽減や高校の入学人数確保を図っています。



北方領土の歴史

1945年(昭和20年)日本がポツダム宣言を受諾したあと、ソ連軍が進撃、千島列島から領土を開始し9月5日までに択捉、国後、色丹、歯舞群島を不当に占拠しました。

北方領土は、我々の父祖が汗水を流して築いた地であり、一度も外国の領土となっていない日本固有の領土です。戦後80年が過ぎ、北方領土について今一度正しい歴史を学び、返還運動に取り組まなければならない時期にあります。

1956年(昭和31年)日ソ共同宣言が署名され、国交が再開されてから、一貫して北方領土の解決と平和条約締結を働きかけてきました。

1991年(平成3年)4月には、ゴルバチョフ大統領が来日し、18年ぶりに日ソ首脳会談が行われ、両国間で領土問題存在が認識されました。その年の8月にソ連は政変し、ついに12月には崩壊、新たにロシア連邦が樹立され、領土交渉は、新政府との間で継続中でありま。

国後島を間近に歴史を学ぶ【北方領土館】

終戦当時の資料も展示

今だからこそ立ち寄りたい、北方領土の歴史が学べる資料館



海沿いの国道244号線に位置し、北方領土の元島民の早期返還の願いを込めて建設された資料館。館内には立体パノラマや鳥瞰図があり、北方領土の地形や地名、北海道との位置関係を知ることができます。

写真や資料も展示されており、北方領土のこれまでの経緯や当時の産業・生活、返還要求運動のあゆみ、ビザなし交流など、様々な活動の歴史を紹介しています。

1945年の終戦当時の様子を表す資料も多く展示され、今だからこそ学びたいものがここには集まっています。標津町に来た時には、ぜひ立ち寄ってみてください。

北方領土館

▲ 標津町北2条東1丁目1-14

● 開館時間

5月～10月 9:00～16:00

11月～4月 9:00～15:00

● 休館日

月曜(祝日の場合は翌日、7月～10月は無休)、年末年始

● 入館無料



展望室

.....
建物の2階には標津町の海を一望できる展望室があります。この海の先には国後島も。これまでの歴史を感じながら、24km先にある国後島を間近に望むことができます。

海と大地が育む、 活き活きと輝く標津

標津町の「シベツ」の語源は、「鮭のいるところ」「大きい川」を意味するアイヌ語です。北海道の東、根室海峡沿岸の中部に位置する標津町は、24km先に北方領土の国後島を望むことができます。北側には世界自然遺産の知床国立公園の山並み、南側には原生花園、たんちょう鶴や白鳥などの野鳥の宝庫である野付半島、ミルクの里の雄大な牧草地群が広がる大酪農郷など、海と緑と川の自然環境に恵まれた地域です。

Shibetsu Town,
Hokkaido, Japan

アクセス

札幌から

車で約5時間半

新千歳空港から50分で根室中標津空港着、

根室中標津空港から車で約25分

東京から

羽田空港から100分で根室中標津空港着、

根室中標津空港から車で約25分

標津町

人口



4,731人



2,343世帯

(2025年3月31日現在)

面積



624.69km² ÷



東京23区とほぼ同じ大きさ



森林面積 428.60km²

全体の
約69%

気候

夏は最高気温の平均が約22℃道内屈指の冷涼な地域です。
冬は寒いですが、家の中では半袖です!

標津町は積雪の少ない地域です。
屋根の雪下ろしは減多に行いません。
ただし、地吹雪や凍った道路には要注意!



漁業・水産加工業



国内屈指の漁獲を誇る秋鮭や天然ホタテ貝が主力。
イクラ、鮭加工、ホタテ製品などの水産加工業もさかんです。

農業



広大な牧草地で約2万頭の乳牛を育て、
生乳を出荷しています。

