

# 行政資料

(平成16年3月12日)

標 津 町

# 目 次

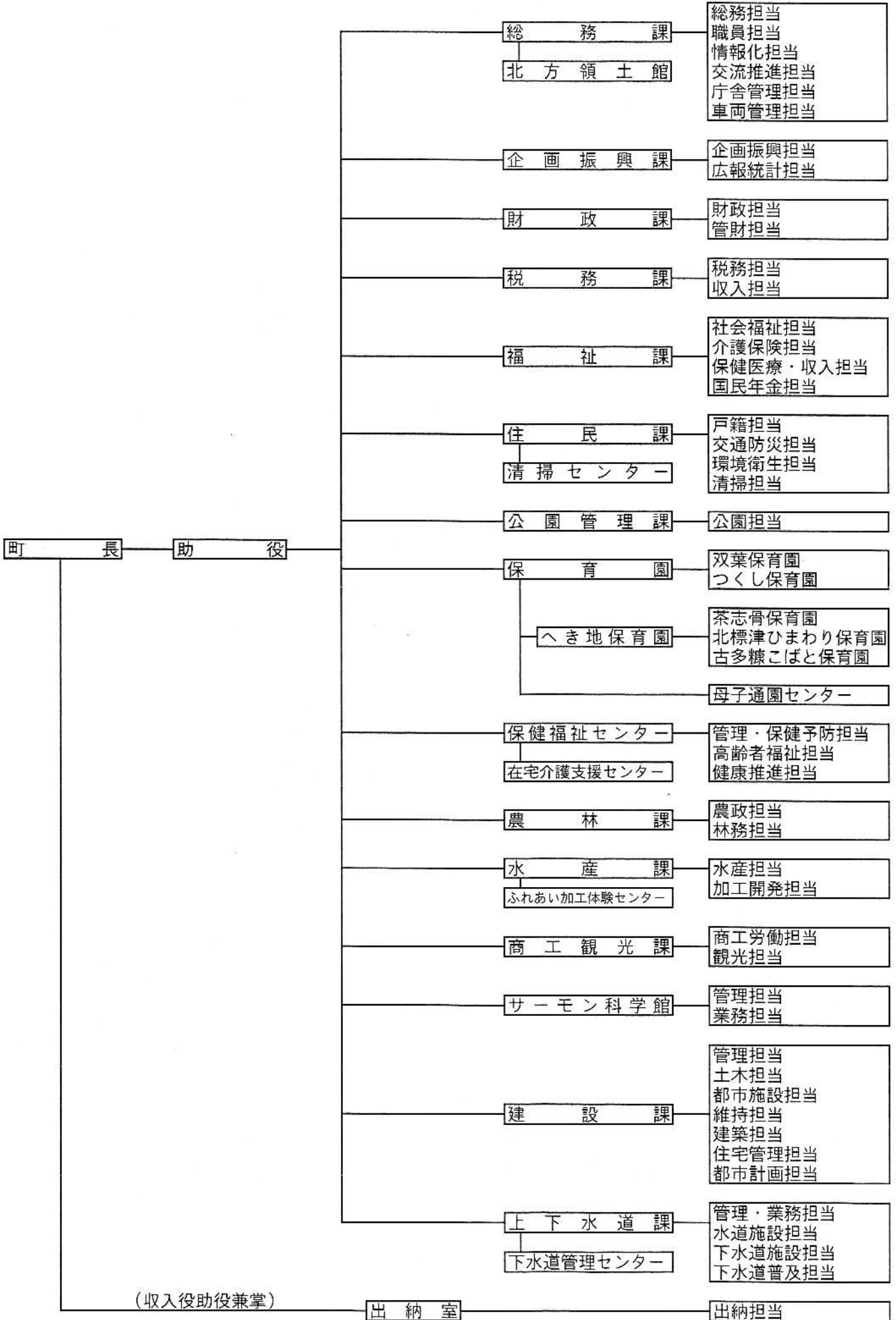
◎ 標津町機構図	1~2
◎ 気 象 ・ 土 地	3
◎ 人 口	4
◎ 選 挙	4
◎ 町有車両の状況	5
◎ 交 通	5
◎ 北 方 領 土	5
◎ 社 会 福 祉	5~8
◎ 保 健 衛 生	9~10
◎ 国民健康保険	11~12
◎ 老 人 保 健	13
◎ 農 林 水 産 業	14~16
◎ 商 工 観 光	17
◎ 土 木 ・ 建 築	18~19
◎ 水道施設の状況	20
◎ 特定環境保全公共下水道事業	21~23
◎ 教 育	24~27
◎ 各種資金の利用状況	28

## — 凡 例 —

1. 各表の下欄に資料提供の記載のないものは、町資料
2. 調査日、基準となる年
  - (1) 年次: 1月~12月
  - (2) 年度: 4月~翌年3月
  - (3) 上記以外については、欄外に調査日を記載

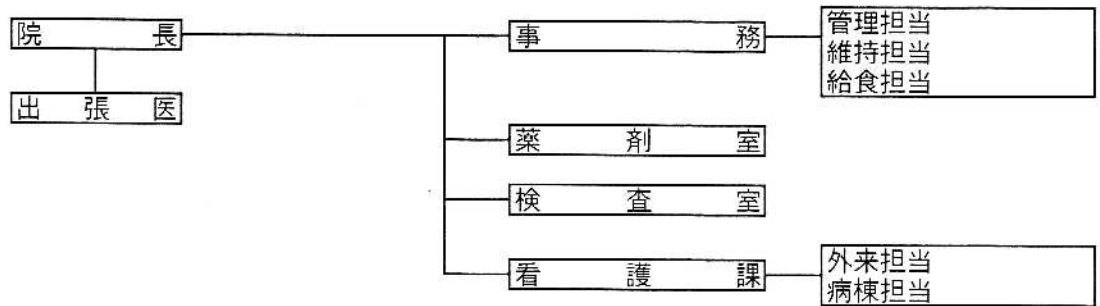
【標津町機構図】

(平成16年3月1日現在)



(収入役助役兼掌)

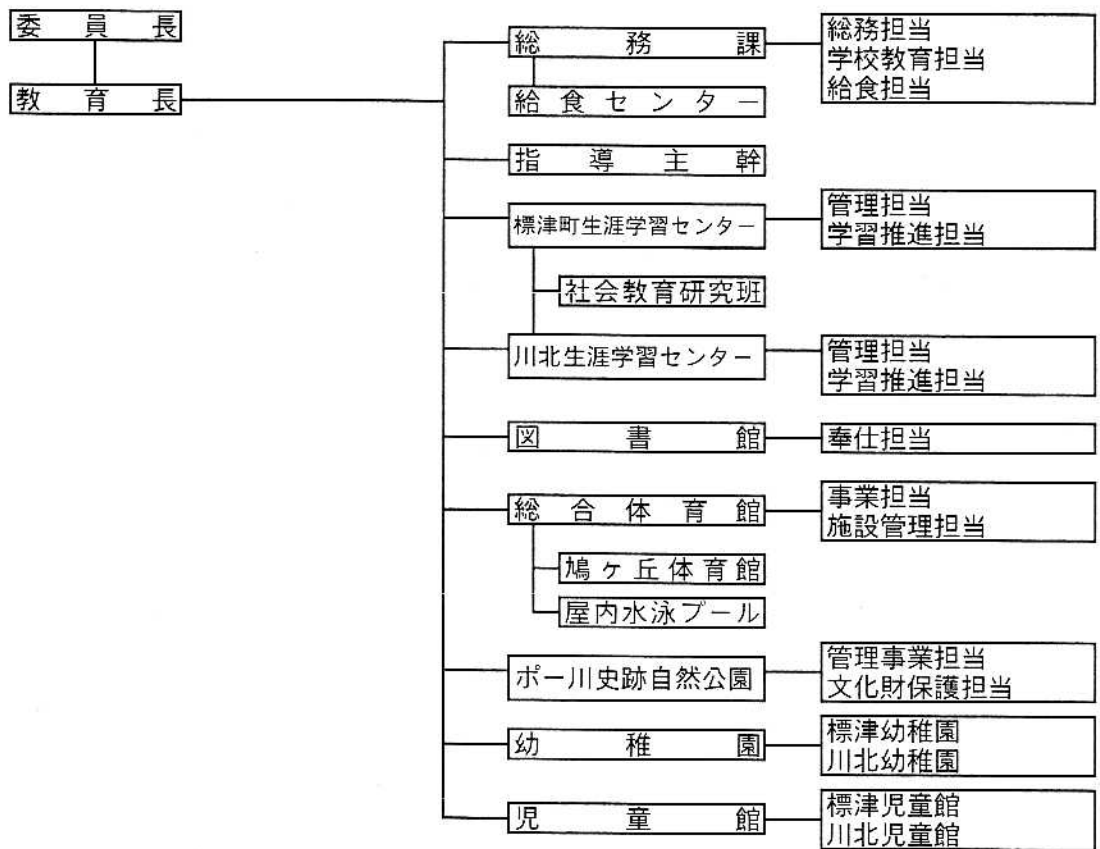
<病 院>



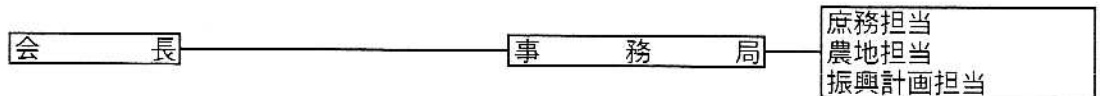
<議 会>



<教育委員会>



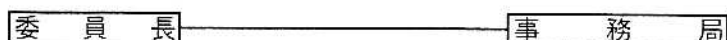
<農業委員会>



<監査委員>



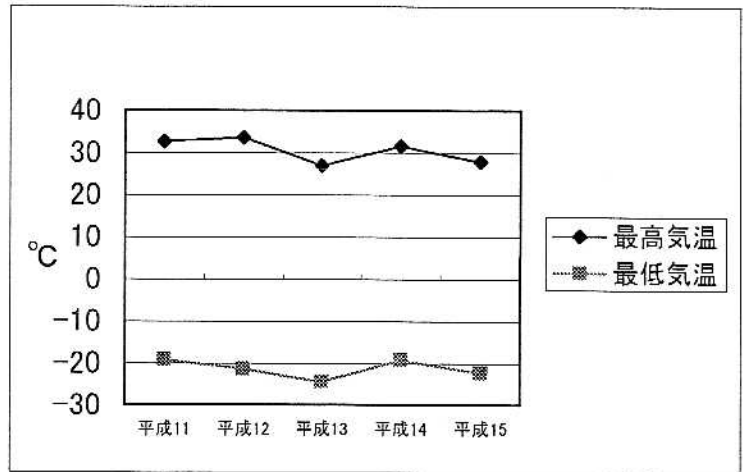
<選挙管理委員会>



## 《気象》

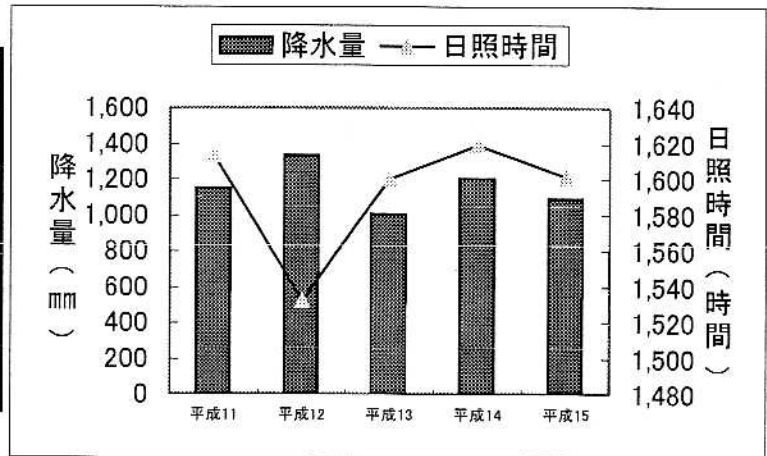
### (1) 気温 (年間最高・最低極値)

年	最高気温 (月)	最低気温 (月)
平成11	32.6 (7月)	-19.2 (1月)
平成12	33.5 (7月)	-21.4 (1月)
平成13	26.9 (5月)	-24.5 (2月)
平成14	31.5 (9月)	-19.2 (2月)
平成15	27.9 (9月)	-22.3 (2月)



### (2) 年間降水量・日照時間

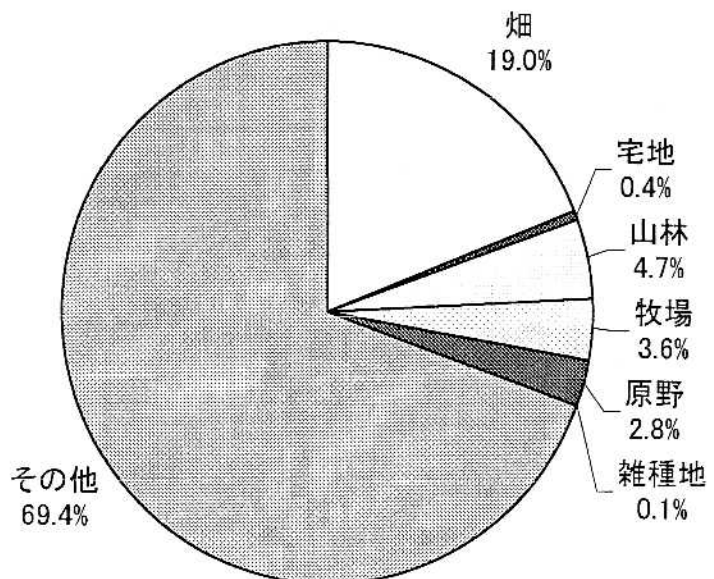
年	降水量 (mm)	日照時間 (時間)
平成11	1,149	1,613
平成12	1,336	1,532
平成13	1,007	1,600
平成14	1,204	1,619
平成15	1,091	1,601



## 《土地》

標津町の総面積 624.46km<sup>2</sup>  
(平成15年1月1日現在)

地目	面積(km <sup>2</sup> )	割合(%)
畑	118.60	19.0%
宅地	2.46	0.4%
山林	29.57	4.7%
牧場	22.60	3.6%
原野	17.53	2.8%
雑種地	0.36	0.1%
その他	433.34	69.4%
合計	624.46	100.0%



《人 口》

1. 住民登録人口

各年1月31日現在

区分 年次	世帯数	人 口 (人)		
		男	女	計
12	2,358	3,176	3,340	6,516
13	2,360	3,147	3,321	6,468
14	2,387	3,120	3,277	6,397
15	2,378	3,096	3,250	6,346
16	2,361	3,058	3,199	6,257

2. 人口動態

区分 年度	自然動態 (人)		社会動態 (人)		増減人口
	出	死	入	出	
11	71	45	256	337	△ 55
12	58	45	331	351	△ 7
13	62	61	279	386	△ 106
14	58	50	290	349	△ 47
15(見込)	53	57	270	350	△ 90

《選 挙》

1. 投票区別選挙人名簿登録者数

平成16年3月2日現在

投票区	投票区域	登 録 者 数 (人)		
		男	女	計
1	標津市街・字茶志骨(東茶志骨)	1,292	1,403	2,695
2	字茶志骨(茶志骨、茶志骨パイロット)	87	87	174
3	字茶志骨(住吉町、東浜町)	82	88	170
4	字忠類(忠類全域)	50	59	109
5	字薫別・字崎無異・字古多糠(浜古多糠)	64	61	125
6	字伊茶仁(伊茶仁全域)	84	92	176
7	字古多糠(古多糠地域(浜古多糠を除く))	114	114	228
8	字川北(北標津、西北標津)	83	88	171
9	字川北(川北地域(北標津地区を除く))	545	541	1,086
	合 計	2,401	2,533	4,934

2. 各選挙における投票率

選挙名 (執行日)	選挙当日の有権者数(人)	投票者数(人)	投票率(%)	全道平均投票率(%)
参議院(選挙区)議員選挙(平成13年7月29日執行)	5,020	3,347	66.67%	58.47%
北海道知事選挙(平成15年4月13日執行)	4,936	3,957	80.17%	61.81%
北海道議会議員選挙(平成15年4月13日執行)	4,936	3,957	80.17%	61.81%
衆議院(小選挙区)議員選挙(平成15年11月9日執行)	5,038	3,601	71.48%	62.97%

《町有車両の状況》

平成16年2月1日現在

町		有	リース	計	備 考
乗用車、ワゴン車、軽四輪	ライトバン、小型トラック、特殊車両	バ ス	乗用車、ライトバン、小型・軽トラック		
10台	23台	5台	23台	61台	

《交 通》

町内における交通事故発生状況

年次	発生(件)	死者(人)	負傷者(人)	備 考
11	19	3	28	その他物損事故 225件
12	17	1	0	その他物損事故 230件
13	12	0	21	その他物損事故 222件
14	18	3	39	その他物損事故 224件
15	12	6	12	その他物損事故 226件

《北方領土》

北方領土館の入館状況

年 次	11	12	13	14	15
入 館 人 員 (人)	14,244	12,404	12,361	10,762	9,507
開館時からの累計人数	14,244	26,648	39,009	49,771	59,278

《社会福祉》

1. 国民年金

(1)被保険者

被保険者

平成16年1月末現在

1号被保険者	任意加入保険者	3号被保険者	計	摘 要
1,584	16	459	2,059	

(2)給付状況

拠出年金

平成15年9月末現在

区 分	件 数	給 付 額(千円)
老 齢	1,158	713,376
障 害	65	58,149
遺 族	36	22,013
寡 婦	7	3,626
計	1,266	797,164

福祉年金

平成15年9月末現在

区 分	件 数	給 付 額(千円)
老 齢	5	2,041

## 2. 生活保護状況

各年1月1日現在

区分 年次	扶 助 別 人 員 (人)				
	対象人員	生活扶助	教育扶助	医療扶助	住宅扶助
12	30	30	5	20	28
13	45	45	11	36	42
14	57	53	7	37	42
15	62	60	7	38	48
16	75	74	14	49	64

## 3. 福祉の状況

### (1) 母子世帯等

平成16年2月1日現在

母子世帯	父子世帯
53	4

### (2) 身体障害者

平成16年2月1日現在

重 度	軽 度	計
129	160	289

### (3) 老人(65歳以上)世帯等

平成16年2月1日現在

区分	65歳～69歳	70歳～79歳	80歳～89歳	90歳以上	計
	独居老人世帯	164			
老 夫 婦 世 帯	196				
老 齡 人 口	402	560	253	51	1,266
人 口 に 占 め る 割 合	6.4%	8.9%	4.0%	0.8%	20.2%

### (4) 福祉団体

平成16年2月1日現在

名 称	団体数	会員数	名 称	団体数	会員数	名 称	団体数	会員数
母 子 会	1	21	手をつなぐ親の会	1	150	遺 族 会	1	73
身障者協会	1	109	老人クラブ	9	384			

### (5) 福祉・生活施設

平成16年2月1日現在

保健福祉センター	特養老人ホーム	老人憩いの家	母子通園センター	保育園・児童館	地域住民センター
1	1	3	1	7	20

### (6) 児童福祉施設状況

#### ① 保育園

各年4月1日現在

区 分	園 数	組 数	職 員 数	定 数	入 所 児 童 数 (人)		
					総 数	男	女
11年	6	11	26	270	149	84	65
12年	6	11	26	270	149	84	65
13年	6	11	26	270	148	75	73
14年	5	10	24	225	155	80	75
15年	5	11	24	225	134	67	67



②児童館

(ア)キラリ児童館

区分	開館日数	利用者数 (人)				1日平均利用者数(人)
		児童クラブ	幼稚園児	フリー	計	
13年	220	2,764	2,778	4,236	9,778	44.4
14年	284	4,414	980	2,706	8,100	28.5
15年	288	5,269	707	2,615	8,591	29.8

※ 平成13年は、4月から12月までの数値。

(イ)川北児童館

区分	開館日数	利用者数 (人)				1日平均利用者数(人)
		児童クラブ	幼稚園児	フリー	計	
13年	220	6,222	1,761	147	8,130	37.0
14年	286	7,006	2,240	163	9,409	32.9
15年	287	6,220	3,141	114	9,475	33.0

※ 平成13年は、4月から12月までの数値。

4. 介護等の状況

(1)介護保険要介護認定者及びサービス利用状況

平成16年2月末現在

区 分		要支援	要介護1	要介護2	要介護3	要介護4	要介護5	合 計	
		人	人	人	人	人	人	人	
要介護認定者 A		20	62	22	18	18	40	180	
介護サービス利用者	在宅サービス	実人員 B							
		19	37	18	9	7	1	91	
		訪問介護	5	6	4	1	0	1	17
		通所介護	12	26	13	5	2	0	58
		短期入所	0	4	9	3	2	1	19
		訪問入浴	0	0	1	1	4	0	6
		訪問看護	3	7	5	6	5	1	27
		福祉用具貸与	5	14	10	8	6	1	44
		福祉用具購入	1	2	1	0	0	0	4
		住宅改修	0	0	1	0	0	0	1
	計	26	59	44	24	19	4	176	
施設サービス	介護福祉施設	0	5	2	1	7	17	32	
	老人保健施設	0	1	0	1	1	0	3	
	療養介護施設	0	0	0	1	2	6	9	
	計 C	0	6	2	3	10	23	44	
サービス未利用者 D (A-(B+C))		1	19	2	6	1	16	45	

※ サービス利用者数は、平成16年2月分の利用実績

## (2)在宅介護相談等(在宅介護支援センター取扱分)

区 分	11年度	12年度	13年度	14年度	15年度実績
一般相談件数 (a)	490	229	380	316	222
介 護	4	3	11	5	6
医 療	8	3	5	11	6
健 康	12	16	36	38	8
各種サービス紹介	16	15	21	13	14
ホームヘルプサービス利用相談	23	5	14	16	6
デイサービス利用相談	40	6	6	12	7
ショートステイ利用相談	116	12	5	0	0
入浴・給食相談	10	2	2	3	1
訪問看護等相談	0	3	1	2	0
福祉機器等相談	192	116	165	112	73
施設入所等相談	27	21	23	12	6
介護保険申請等相談	-	-	74	71	79
そ の 他	42	27	17	21	16
居宅介護支援事業(b)	54	420	854	1,101	865
相談等合計(a+b)	544	649	1,234	1,417	1,087

※ ①平成15年度数値は、1月末までの実績。

②居宅介護支援事業欄の平成11年度分は、要介護認定訪問件数。

《保健衛生》

1. 死因別死亡者数

年次	総数	悪性新生物	心疾患	脳血管疾患	肺炎	不慮の事故	自殺	老衰	腎不全	肝疾患	糖尿病	その他
	人	人	人	人	人	人	人	人	人	人	人	人
11	39	10	5	7	4	2	0	0	4	0	0	7
12	56	15	8	8	7	1	3	0	2	1	0	11
13	53	16	12	5	9	0	4	0	0	1	0	6
14	51	15	9	4	9	2	3	0	1	0	0	8
15	53	17	8	3	8	3	3	2	4	1	1	3

※平成15年数値は、概数。

(中標津保健所資料)

2. 検診の状況

平成15年度実績(確定)

区分	対象人員(人) (A)	受診者(人)			受診率 (B) / (A)
		町検診受診	農村巡回ドック受診	計(B)	
基本健康審査	1,948	552	79	631	32.4%
胃ガン検診	2,715	236	74	310	11.4%
肺ガン検診	2,804	173	79	252	9.0%
子宮ガン検診	1,997	112	0	112	5.6%
乳ガン検診	1,997	51	0	51	2.6%
大腸ガン検診	2,804	159	66	225	8.0%
結核検診	4,964	371	0	371	7.5%

3. 予防接種の状況

平成15年度実績(2月末まで)

区分	(階層)	対象人員(人)	接種人員(人)	接種率	備考
ポリオ生ワクチン(小児マヒ)	(乳幼児)	174	109	62.6%	3ヶ月児～90ヶ月児
ツベルクリン反応検査	(乳幼児)	51	40	78.4%	3ヶ月児～48ヶ月児
BCG接種	(乳幼児)	51	39	76.5%	3ヶ月児～48ヶ月児
三種混合予防接種	(乳幼児)	328	196	59.8%	12ヶ月児～90ヶ月児
二種混合予防接種	(児童)	59	56	94.9%	小学6年
麻疹(はしか)予防接種	(乳幼児)	100	54	54.0%	12ヶ月児～90ヶ月児
風疹(三日ばしか)予防接種	(乳幼児)	83	64	77.1%	12ヶ月児～90ヶ月児
"	(児童・生徒)	71	38	53.5%	小学1年、中学1年
インフルエンザ予防接種	(高齢者)	1,262	616	48.8%	65歳以上、一部公費負担あり

注 ①乳幼児については、保護者が接種ワクチンを選択する。(対象人数は、該当する月数の乳幼児の延べ人数としているため、低接種率となっているが、実接種率は、95%以上となる。)

②GCG接種は、ツベルクリン反応検査での陽性者のみに接種。

#### 4. 健康づくり施設利用状況

##### (1) 標津町保健福祉センター「スポーツハウス」利用状況

年 度	利用日数 (日)	利用者数 (人)	利用団体及び利用者地区別内訳(人)						備 考
			標 津	川 北	古多糠	北標津	茶志骨	その他	
11	178	3,505	982	964	1,086	385	88	0	
12	161	2,817	622	864	916	320	95	0	
13	188	3,408	573	730	1,025	298	171	0	
14	167	3,274	618	794	1,265	407	183	7	
15(実績)	112	1,913	412	447	654	238	153	9	1月末までの利用実績

※ 利用者人数は、延べ人数である。地域別内訳に忠類、薫別がないのは、ゲートボール等を行う団体が組織されていないことによる。

##### (2) 標津町保健福祉センター「入浴」利用状況

年 度	利用日数 (日)	利用者数 (人)	利用者地域別内訳(人)									備 考
			標津	浜茶志骨	山茶志骨	伊茶仁	忠類	川北	北標津	古多糠	薫別	
11	193	4,681	3,547	29	361	39	38	435	43	189	0	
12	196	5,304	4,068	69	357	146	33	395	41	195	0	
13	193	5,613	4,149	37	367	342	54	329	29	306	0	
14	184	4,832	3,463	33	379	339	21	179	57	361	0	
15(実績)	160	4,240	3,116	34	354	281	20	133	35	263	4	1月末実績

※ 利用者数は、延べ人数である。

#### 5. 野犬等の掃とう状況

年度	区分	掃 とう 頭 数 (頭)			備 考
		野 犬	不 用 犬	計	
11		29	42	71	
12		42	21	63	
13		69	7	76	
14		65	6	71	
15(見込)		74	1	75	

#### 6. ごみ・し尿処理の状況

年度	区分	ご み			し 尿		
		年間処理量 (t)	1日当り処理量 (t)	処理能力 (t/日)	年間処理量 (kl)	1日当り処理量 (kl)	処理能力 (kl/日)
11		1,951	8.1	12.0	2,380	6.5	47.0
12		2,055	8.6	12.0	2,451	6.7	47.0
13		2,224	8.1	12.0	1,974	5.4	47.0
14		2,052	7.5	—	1,853	5.1	47.0
15(実績)		2,074	7.5	—	1,864	5.1	47.0

※ 平成14年度からごみ処理能力欄に記載がないのは、12月から可燃物を根室市の焼却場で処理しているためである。